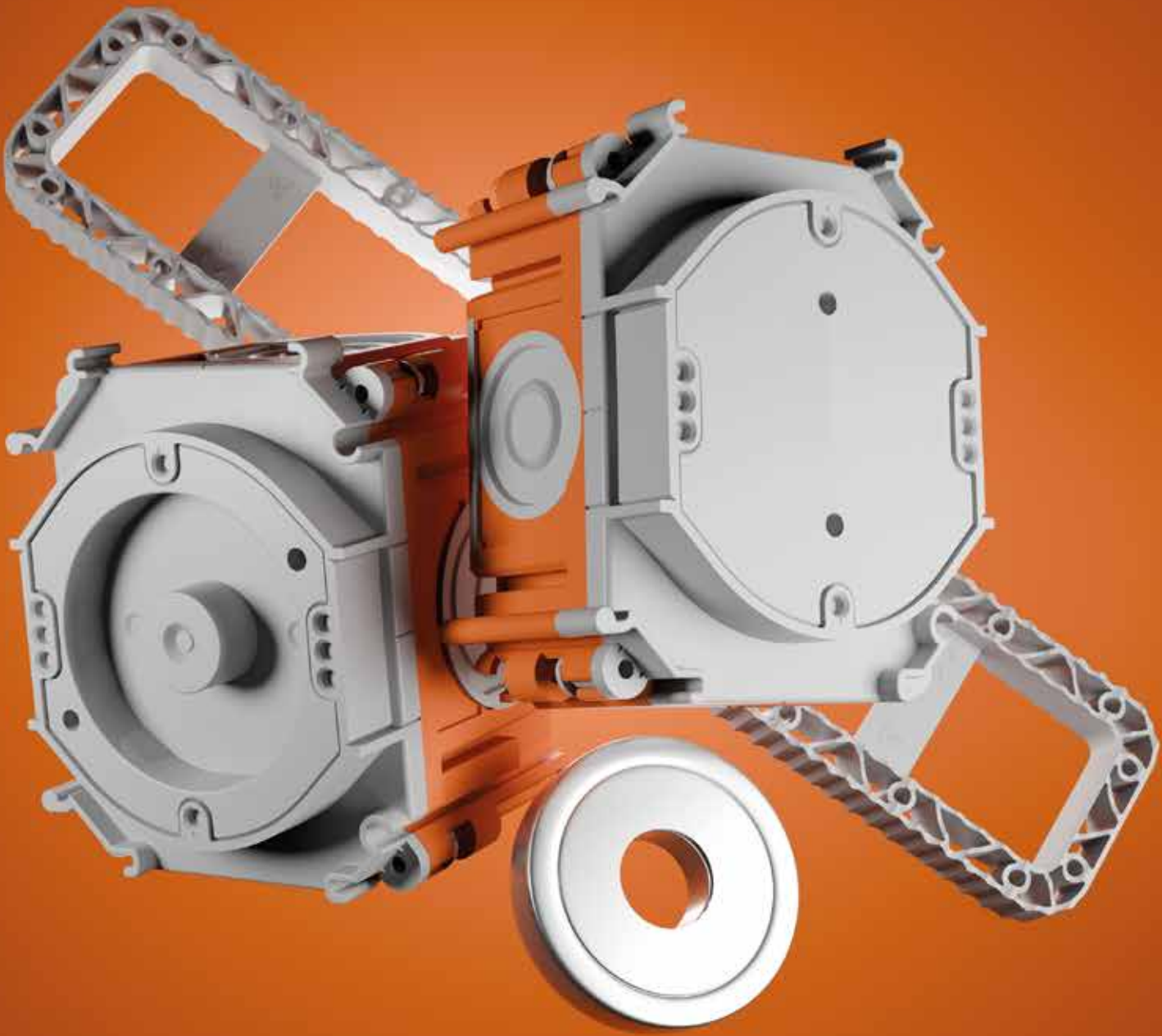




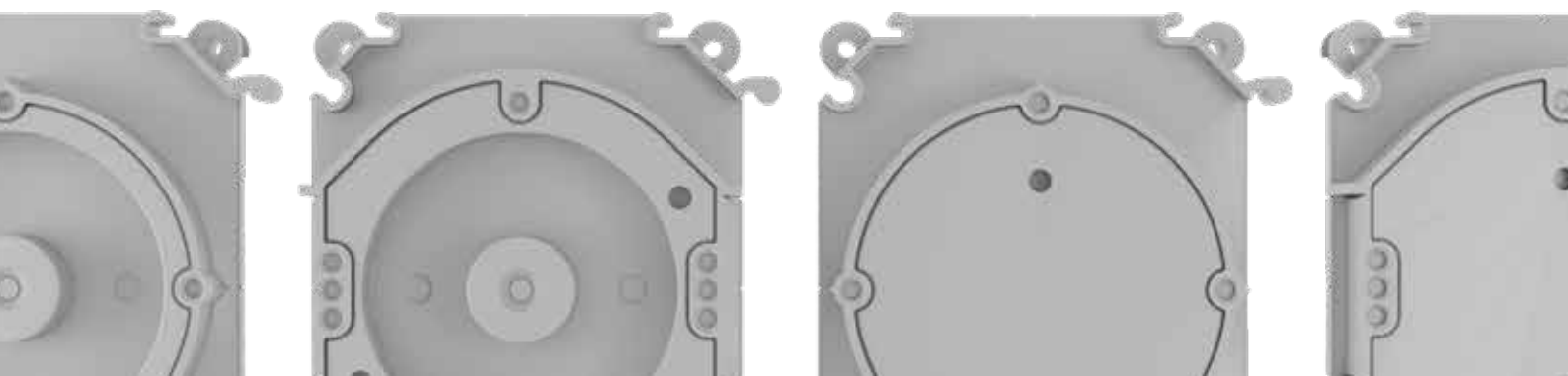
NEUES
**SYSTEM
FÜR BETON**



NEUES SYSTEM FÜR BETON



- acht Varianten von Gerätedosen
- dichte Membraneinlässe
- 71 mm Normabstand für Mehrfachrahmen oder 90 mm Abstand für Einzelrahmen
- Befestigung mit Magnet, Nagel, Montageflügeln oder Kleber möglich (abhängig vom gewählten Typ)
- halogenfrei
- Gerätedosen-Set bestehend aus Gehäuse Ober- und Unterteil



Befestigungs-
möglichkeiten



Magnet
Nagel



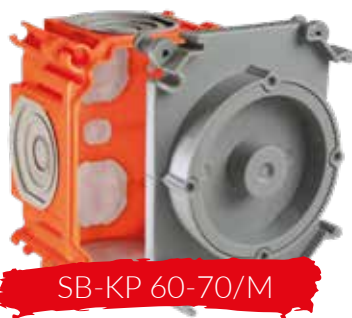
Tiefe
50 mm



Tiefe
70 mm



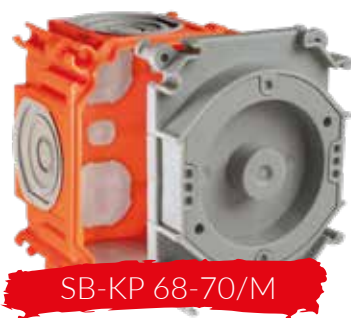
SB-KP 60-50/M



SB-KP 60-70/M



SB-KP 68-50/M



SB-KP 68-70/M



Nagel
Kleber



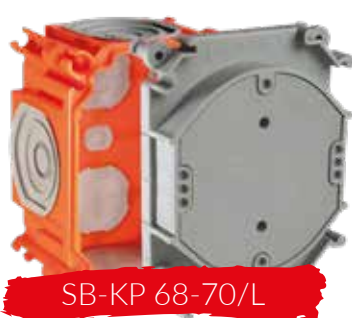
SB-KP 60-50/L



SB-KP 60-70/L



SB-KP 68-50/L



SB-KP 68-70/L

ZUBEHÖR



SB-M1

- Befestigungsmagnet für Gerätedosen und Stützplatte
- Haltekraft 50 kg



KBP-8

- Stahlstange mit Durchmesser 6 mm zur Fixierung gegenüberliegender Baugruppen



SB-P 1

- Stützplatte zur Abstützung der Betondosen an der gegenüberliegenden Schalung
- Befestigung mit Magnet oder Nagel



SB-MK 1

- flexible Montageflügel zur direkten Befestigung an der Bewehrung
- geeignet für Betonüberdeckung von 15 bis 30 mm oder 30 bis 50 mm



SB-H 50
SB-H 70

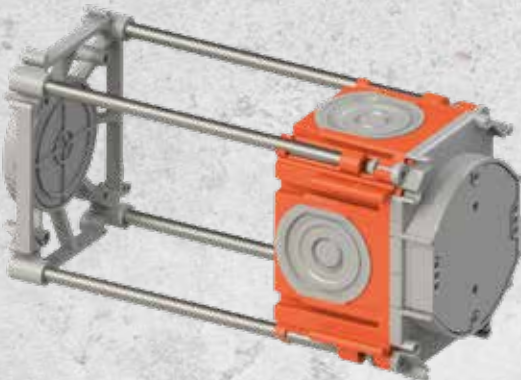
- Leuchtenhaken
- in zwei Längen verfügbar, abhängig von der Tiefe der gewählten Dose
- Abdeckung im Lieferumfang enthalten



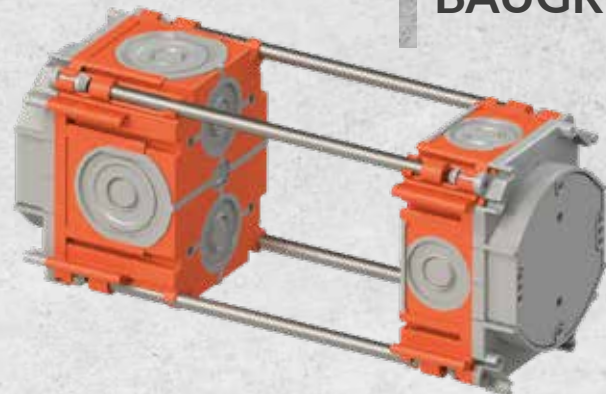
SB-ST 1

- Anker für Leuchtenhaken zur Verstärkung des Dosenbodens
- verwendbar für alle Dosentypen

BAUGRUPPEN



Beispiel für die Abstützung der Gerätedose an der Gegenschalung mittels Stützplatte und Stützstangen



Beispiel für den beidseitigen Einbau von Gerätedosen mittels Stützstangen mit einem Durchmesser von 6 mm



Beispiel für die direkte Befestigung einer Gerätedose an der Bewehrung mit Hilfe der Montageflügel

MONTAGE-ANLEITUNGEN



www.kopos.at
www.koposelektro.de

